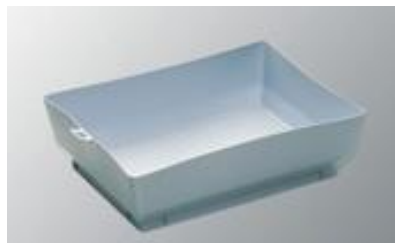


# Manuell förpreparering av Swep moppar



Förprepareringsställ

## Olika alternativ att förpreparera moppar manuellt

1. Tillsätt rengöringslösningen i backen. Vik moppar så att framsidan är neråt.

### Eller

2. Vik moppar så att framsidan är uppåt. Tillsätt rengöringslösningen i backen

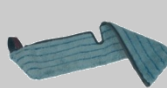

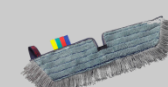

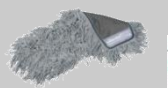




### Eller

3. Du behöver inte vika moppar. Bara sätt dom i backen eller i ren plastpåse. Tillsätt rengöringslösningen

### Eller

4. Lägg torra moppar i backen så att framsidan är neråt. Tillsätt lösning i backen medhjälp av förprepareringsställ

## Rekommenderad mängd av brukslösning dl / mopp

Mopp	Storlek	Lättfuktig	Fuktig	Våt
Duo MicroPlus 	35 cm	0,5	(1,1)	
	50 cm	0,7	(1,5)	
	75 cm	1,1	(2,4)	
Duo MicroTech 	35 cm	0,7	1,5	(2,7)
	50 cm	1	2,3	(4)
	75 cm	1,6	3,7	(6,3)
Duo MicroCombi 	50 cm	0,7	1,5	
Duo Allround 	50 cm	1,1	2,5	4,3
Classic MicroTech 	35 cm	0,7	1,7	(3)
	50 cm	1	2,3	(4)
	75 cm	1,4	3,3	(5,7)
Classic MicroPlus 	35 cm	0,5	(1)	
	50 cm	0,7	(1,2)	
	75 cm	1,2	(2)	
Classic MicroCombi 	50 cm	0,5	1,5	
	75 cm	0,8	2,4	
	120 cm	1,3	4	
Squeegeemop 	50 cm	0,5	1,5	(2,5)
Classic Finn Copp 	50 cm	1,1	2,5	(4,3)

( ) = recemenderas inte användas med dessa metod